

# Gestion de Production

# Oxygène

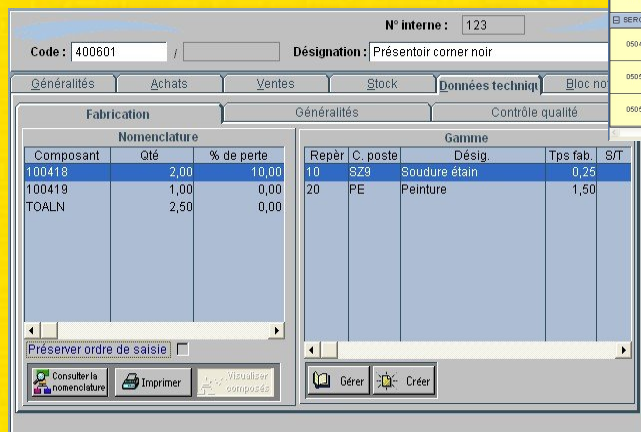
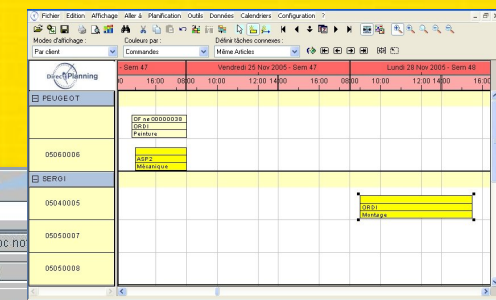
## La fiabilité assurée!

Le module GPAO Oxygène comprend toutes les fonctionnalités d'une gestion de production classique. Il répond parfaitement aux exigences des chefs d'atelier



## Les fonctionnalités essentielles :

- Gestion des données techniques: pièces - gammes et nomenclatures multi-niveaux
- Gestion des sections et postes de charge
- Lancement des ordres de fabrication d'après une commande client
- Gestion des débits matière et des heures atelier
- Visualisation du planning atelier
- Ordonnancement des OF sur une multitude de critères
- Bilan OF (coût de revient réel)
- Interface gestion des stocks



## Les atouts de ce module

intégration complète avec la gestion commerciale

paramétrage puissant des états et des écrans

gestion des code barres

## La gamme Oxygène, c'est



Une interface graphique conviviale en 3D



Une configuration extensible, en option, jusqu'à 50 postes



Des solutions Métiers et sur mesure

### Principales Fonctionnalités

version de base

version avancée

version pro

#### Données techniques

- GESTION DES MATIERES PREMIERES ET DES PRODUITS FINIS
- NOMENCLATURES DE PRODUCTION MULTI NIVEAUX
- GESTION DES RESSOURCES (HUMAINES ET MACHINES) ET DE LEUR CAPACITE
- GESTION DES INDICES DE NOMENCLATURES ET DE LEUR DATE D APPLICATION
- GESTION DOCUMENTAIRE (PLAN - FICHE DE MONTAGE ETC)
- GAMMES OPERATOIRES
- CALENDRIER DE PRODUCTION PARAMETRABLE PAR RESSOURCE
- TAUX DE L HEURE PARAMETRABLE PAR PROFIL ET PAR PERIODE
- GESTION DES OPTIONS ET DES VARIANTES

- ✓
- ✓
- 
- ✓
- 
- 
- 
- 
- 

- ✓
- ✓
- ✓
- ✓
- OPTION
- ✓
- ✓
- ✓
- 

- ✓
- ✓
- ✓
- ✓
- ✓
- ✓
- ✓
- ✓
- ✓

#### ordres de fabrication

- CREATION MANUELLE DES OF
- GENERATION AUTOMATIQUE DES OF EN FONCTION DES COMMANDES CLIENTS
- EDITION DES DOSSIERS DE FABRICATION (BONS DE TRAVAIL, DE SORTIE MATIERE)
- GESTION DE L AVANCEMENT DES OF (CREE - VALIDE - LANCE - EN COURS ETC)
- PLAN DIRECTEUR DE PRODUCTION

- ✓
- 
- ✓
- ✓
- 

- ✓
- ✓
- ✓
- ✓
- 

- ✓
- ✓
- ✓
- ✓
- ✓

#### Achats et Approvisionnements

- PROPOSITION D APPROVISIONNEMENT SUR SEUIL DE RUPTURE
- CALCUL DES BESOINS NETS EN FONCTION DE NOMBREUX PARAMETRES
- POSSIBILITE DE REGROUPEMENT DES APPROS PAR QTE ECONOMIQUE
- GESTION DES APPELS D OFFRE FOURNISSEURS POUR LES PIECES NON REFERENCEES
- GENERATION DES ORDRES D ACHAT EN JUSTE A TEMPS
- TRANSFORMATION DES ORDRES D ACHAT EN COMMANDES FERMES
- GESTION DES COMMANDES OUVERTES

- ✓
- ✓
- ✓
- ✓
- ✓
- ✓
- 

- ✓
- ✓
- ✓
- ✓
- ✓
- ✓
- 

- ✓
- ✓
- ✓
- ✓
- ✓
- ✓
- ✓

#### Gestion des temps

- EDITION DE LA FICHE SUIVEUSE
- CALCUL DES TEMPS PAR OPERATION
- SAISIE DES TEMPS PASSES (MODE MANUEL)
- SUIVI DE L AVANCEMENT DES OPERATIONS
- POINTAGE CODE BARRE
- CALCUL DU PLAN DE CHARGE PAR RESSOURCE

- 
- 
- 
- 
- 
- 

- ✓
- ✓
- ✓
- ✓
- OPTION
- 

- ✓
- ✓
- ✓
- ✓
- ✓
- ✓

#### Planning atelier

- VISUALISATION DU PLAN DE CHARGE PAR OF
- ORDONNANCEMENT A CAPACITE INFINIE
- DIAGRAMME DE GANTT
- DIAGRAMME DE GANTT ENTIEREMENT PERSONNALISABLE
- ORDONNANCEMENT A CAPACITE FINIE

- 
- 
- 
- 
- 

- ✓
- ✓
- OPTION
- 
- 

- ✓
- ✓
- ✓
- OPTION
- OPTION

#### bilan de Production

- CALCUL DU PRIX DE REVIENT REEL DES OF
- DECOMPOSITION MATIERES, MO ET SOUS-TRAITANCE
- ANALYSE DES ECARTS ENTRE COUT PREVU ET COUT REEL

- 
- 
- 

- ✓
- ✓
- ✓

- ✓
- ✓
- ✓

#### Divers

- GESTION DE L OUTILLAGE
- GESTION DE LA SOUS TRAITANCE
- GESTION DES N° DE LOTS ET DES N° DE SERIE
- CONTROLE QUALITE POST-PRODUCTION

- 
- 
- OPTION
- 

- ✓
- ✓
- OPTION
- OPTION

- ✓
- ✓
- ✓
- ✓



Windows et Office dont Word, Excel et OutlookExpress sont des marques déposées par Microsoft.

BusiPlan est une marque déposée par Manager Pro

Photo : © Eric Audras/ PhotoAlto.

Votre revendeur

Sté OXYMUM - 5 rue du chant des oiseaux  
78360 Montesson - Tel : 01 30 15 78 62

### Configuration Minimale Requise en Monoposte

- Windows XP (Compatible Service Pack 2), Me, Windows 98, Windows 2000, NT4
- Ecran de résolution 800x600
- 256 Mo de mémoire vive
- Disque dur avec 1 Go libre (prévoir également l'évolution de votre base de données selon votre activité)
- Imprimante
- Lecteur CD-ROM
- Processeur Pentium III ou équivalent
- Dispositif de sauvegarde